



# CFA ADAPSSA : LES AIDES FINANCIERES uniquement pour le secteur privé

## FRAIS DE REPAS

3€ par repas le midi et soir uniquement quand vous êtes dans votre centre de formation.



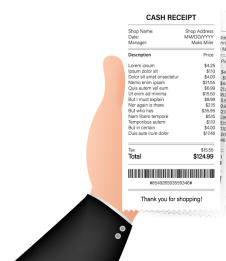
## PROCESS...

Faire des courses alimentaires et boissons (sans alcool) d'un montant de 30.01€ le vendredi ou le samedi qui précède le regroupement en centre de formation.



## JUSTIFICATIF

Les tickets de caisse sont à envoyer (fin de semaine ou fin de mois), au format PDF, à [contact@cfa-adapssa.fr](mailto:contact@cfa-adapssa.fr) avec votre planning de formation.



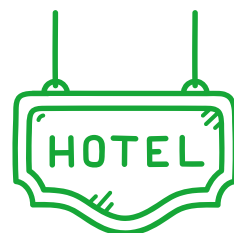
## FRAIS D'HÉBERGEMENT

6€ par nuitée dans le cadre d'un double logement pour pouvoir assurer votre formation côté école.



## JUSTIFICATIF

La facture de l'hôtel ou la quittance de loyer sont à envoyer, en fin de semaine ou de mois, au format PDF à : [contact@cfa-adapssa.fr](mailto:contact@cfa-adapssa.fr)



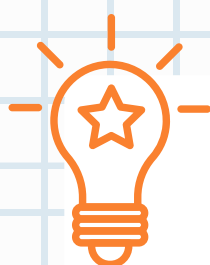
## FRAIS DE 1ER ÉQUIPEMENT

Prêt d'un ordinateur sur caution (500€ chèque non encaissé), à rendre **impérativement** à la fin de la formation.



## FRAIS DE 1ER ÉQUIPEMENT

Équipement pour les besoins de la formation (Inscrit au référentiel de formation. Exemple : blouse, chaussures...). Remboursement sur justificatif ticket.



Vous pouvez **télécharger CamScanner** (application gratuite) qui centrera et transformera vos justificatifs et documents en PDF.



Pour obtenir plus d'informations, contactez Mélanie au 05 53 74 02 16 les mardis matin - mercredis - jeudis & vendredis.

[www.cfa-adapssa.fr](http://www.cfa-adapssa.fr)



**CFA ADAPSSA**  
Sanitaire, Social & Médico-Social  
Faire de l'humain votre métier