



CFA ADAPSSA : LES AIDES FINANCIERES uniquement pour le secteur privé

FRAIS DE REPAS

3€ par repas le midi et soir uniquement quand vous êtes dans votre centre de formation.



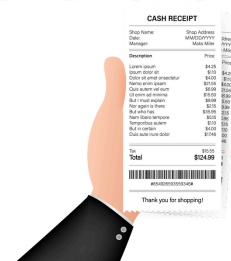
PROCESS...

Faire des courses alimentaires et boissons (sans alcool) d'un montant de 30.01€ le vendredi ou le samedi qui précède le regroupement en centre de formation.



JUSTIFICATIF

Les tickets de caisse sont à envoyer (fin de semaine ou fin de mois), au format PDF, à contact@cfa-adapssa.fr avec votre planning de formation.



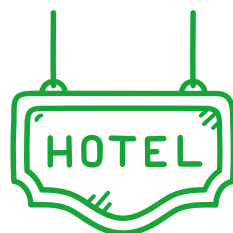
FRAIS D'HÉBERGEMENT

6€ par nuitée dans le cadre d'un double logement pour pouvoir assurer votre formation côté école.



JUSTIFICATIF

La facture de l'hôtel ou la quittance de loyer sont à envoyer, en fin de semaine ou de mois, au format PDF à : contact@cfa-adapssa.fr



AIDE AU PERMIS

Aide au permis de conduire de 500€ (facture ou devis de moins d'un an)



FRAIS DE 1ER ÉQUIPEMENT

Équipement pour les besoins de la formation (Inscrit au référentiel de formation. Exemple : blouse, chaussures...). Remboursement sur justificatif ticket.



PRÊT D'UN ORDINATEUR

Prêt d'un ordinateur sur caution (500€ chèque non encaissé), à rendre **impérativement** à la fin de la formation.



Vous pouvez **télécharger CamScanner** (application gratuite) qui centrera et transformera vos justificatifs et documents en PDF.



Pour obtenir plus d'informations, contactez Mélanie au 05 53 74 02 16 le lundi, mardi, jeudi et vendredi

contact@cfa-adapssa.fr



CFA ADAPSSA
Sanitaire, Social & Médico-Social
Faire de l'humain votre métier